

Ingenieurbüro Nolden



Das Ingenieurbüro Nolden wird von einem ausgebildeten Bauzeichner und Diplom Ingenieur (FH) geführt. Es wurde im September 2012 gegründet. In den Geschäftsbereichen Faserbeton, Tragwerksplanung / Statik für Neu- und Umbauten, Beweissicherung sowie Wertermittlung und Wohnflächenberechnung werden Sie kompetent beraten. Das Ingenieurbüro verfügt über gute Erfahrungen in diesen Bereichen, um Sie fundiert und zielführend begleiten zu können. Im Ingenieurbüro Nolden wird mit computergestützter Software gearbeitet, so dass Ihnen als Kunde auch zeitnah die benötigte Unterstützung sichergestellt werden kann.

Werdegang Michael Nolden

Ausbildung Bauzeichner 1991 - 1994

Studium an der BUGH in Wuppertal 1997 - 2003

Vertiefungsrichtungen: Massivbau und Baubetrieb

Diplomarbeit: Entwicklung eines Computerprogramms zur Bemessung von Faserbetonbauteilen

Tätigkeit in verschiedenen Ingenieurbüros während des Studiums

4-monatiger Arbeitsaufenthalt in Südafrika.

3 jährige Tätigkeit im Bausachverständigenbüro

Tätigkeit als wissenschaftliche Kraft an der Universität Wuppertal im Bereich Baustofftechnik

6 jährige Tätigkeit als Abteilungsleiter in einem mittelständischen Unternehmen.

Faserbeton

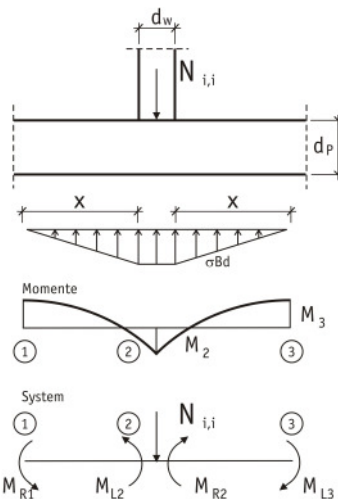
Dem Beton werden zur Verbesserung der mechanischen Eigenschaften Fasern zugegeben.



Wir bieten Ihnen für diese Ausführungsvariante kompetente Beratung sowie die Möglichkeit zur Erstellung entsprechender statischer Nachweise, basierend auf den aktuell gültigen Normen. Durch die Begleitung von diversen Forschungsprojekten in Kooperation mit Unternehmen und Universitäten ist ein aktueller Wissenstransfer sichergestellt.

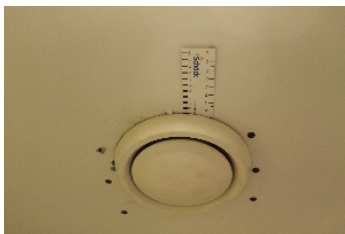
Tragwerksplanung / Statik

Der Bereich der Statik gehört neben einer klassischen Disziplin des Bauingenieurs genauso auch zu einer Kernkompetenz des Ingenieurbüros Nolden. Dabei versuchen wir die individuellen Wünsche unserer Kunden durch fundierte Kenntnisse zu ermöglichen.



Beweissicherung

Ganz gleich welcher Schaden oder Mangel vorliegt, das Ingenieur-büro Nolden berät sie zeitnah und kompetent.



Im Bedarfsfall wird auch eine schriftliche Ausarbeitung zur Verfügung gestellt.

Wertermittlung

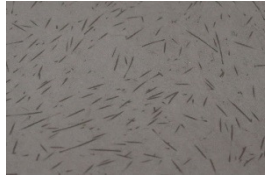
Sie benötigen für den Kauf oder Verkauf einer Immobilie eine Wertermittlung. Je nach Nutzung kommen unterschiedliche Methoden (Sach- / Ertragswertmethode) zum Einsatz, um auf die individuellen Bedürfnisse einzugehen. Das Ingenieurbüro Nolden berät Sie gerne.

Wohnflächenberechnungen

Zur Bestimmung des aktuellen Mietzinses oder zum Zweck der Versicherung kann Ihnen das Ingenieurbüro Nolden mit Hilfe von modernen Messinstrumenten eine genaue Auskunft in Form einer Berechnung über die tatsächlichen Wohnflächen geben.

Faserbeton

- Wohnungsbau
- Industriebau
- Rinnen
- Zisternen
- Fertigteile

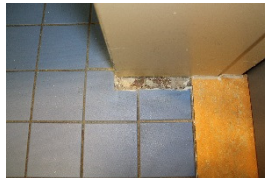


Tragwerksplanung Umbau

- Wanddurchbrüche
- Dachgauben
- Carports

Beweissicherung

- Wasserschaden
- Feuchtigkeitsschäden
- Bauschaden
- Umbauschaden

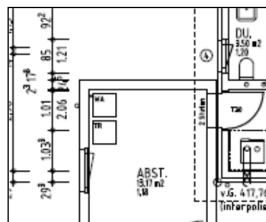


Wertermittlung

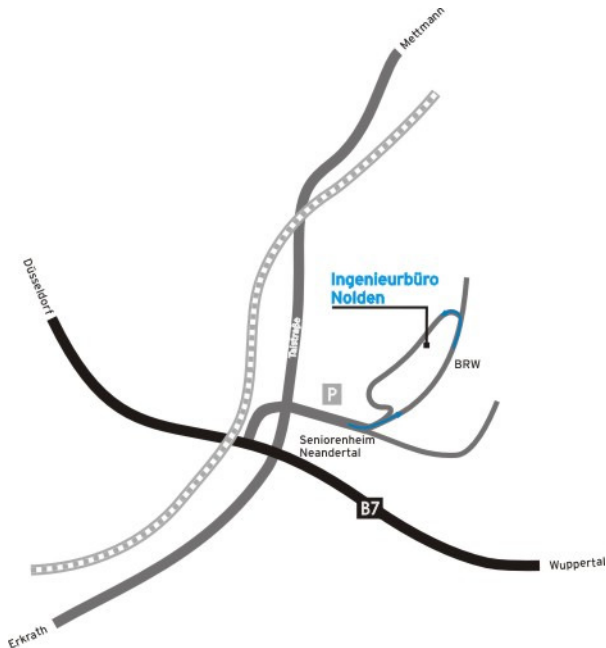
- Einfamilienhaus
- Mehrfamilienhaus
- Geschäftsobjekte

Wohnflächenermittlung

- Wohnflächen
- Geschäftsflächen



Anfahrt



Hinweis:

Bei manchen Navigationsgeräten ist es zielführender als Adresse „Talstraße 189, 40822 Mettmann“ (Senioreheim Neandertal) einzugeben.

Ingenieurbüro
Nolden



Diepensiepen 19
40822 Mettmann

+49 (0)2104 - 953 78 66
+49 (0)171 - 109 79 50
info@ib-nolden.de
www.ib-nolden.de